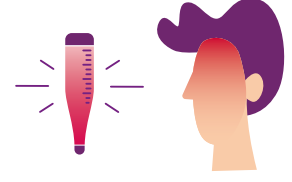


# الاختبار والحماية: دليل خطوة بخطوة

اتباع هذه الخطوات مهم للتغلب على  
فيروس كورونا في اسكتلندا

1



## التعرف على الأعراض

السعال الحديث المستمر أو الحمى أو فقد حاستي التذوق أو الشم أو تغييرهما يعني أنه يجب عليك فورًا بدء العزل المنزلي.

2



## اطلب إجراء اختبار فورًا

من المهم إجراء اختبار في أقرب وقت ممكن. يرجى زيارة [NHSinform.scot/test-and-protect](https://www.nhs.uk/test-and-protect) أو الاتصال على **2816 028 0800** إذا لم تتمكن من الاتصال عبر الإنترنت.

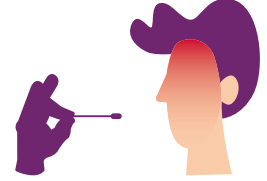
3



## العزل

اعزل نفسك لمدة 7 أيام من تاريخ بدء الأعراض، واستمر في العزل إذا استمرت الحمى و48 ساعة بعد انتهاء الحمى. يجب على الآخرين الذين يعيشون معك عزل أنفسهم لمدة 14 يومًا.

4



## إجراء الاختبار

خلال فترة العزل، يجب ألا تغادر منزلك إلا لإجراء الاختبار. توجد عدة طرق لإجراء الاختبار.

5



## الحصول على النتائج

يفترض الحصول عليها خلال 48 ساعة.

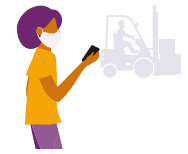
6



## تقديم التفاصيل

إذا كنت مصابًا بفيروس كورونا، فسيستصل بك فريق تعقب الاختلاط التابع لـ NHS لمعرفة الأشخاص الذين اختلطوا بك بشكل مباشر في الآونة الأخيرة دون الإفصاح عن هويتك. إذا لم تكن مصابًا بالفيروس، فيمكنك أنت والمقيمون في منزلك إيقاف العزل.

7



## NHS تبلغ الأشخاص المختلطين

إذا كنت مصابًا بفيروس كورونا، فستصل NHS بالأشخاص الذين اختلطوا بك بشكل مباشر. لن تتم مشاركة اسمك إلا إذا أذنت بذلك. سيتم الاحتفاظ بجميع البيانات بسلامة وأمان.

8



## عزل الأشخاص المختلطين بشكل مباشر

سيطلب منهم عزل أنفسهم لمدة 14 يومًا من آخر مرة تواصلوا فيها معك.

9



## منزل الشخص المختلط بشكل مباشر

إذا لم تظهر أعراض على الأشخاص المختلطين بشكل مباشر، فلا يجب على الأشخاص الآخرين المقيمين في منازلهم أن يعزلوا أنفسهم. إذا ظهرت أعراض على الأشخاص المختلطين بشكل مباشر، فيجب اتباع هذا الدليل بدءًا من الخطوة 1.

إذا لم تتمكن من الحصول على دعم من المجتمع أو من الأسرة وكنت تحتاج إلى مساعدة  
ضرورية، اتصل على خط مساعدة National Assistance على **0800 111 4000**  
(الإثنين إلى الجمعة من الساعة 9:00 صباحًا وحتى 5:00 مساءً) أو عبر الهاتف النصي  
على **0800 111 4114**. خط المساعدة هو للأشخاص الذين لا يمكنهم مغادرة منازلهم أو  
الحصول على المساعدة التي يحتاجون إليها من مكان آخر.

للحصول على التعليمات الصحية الحديثة والمزيد من المعلومات حول خدمة الاختبار  
والحماية، يرجى زيارة [NHSinform.scot/test-and-protect](https://www.nhs.uk/test-and-protect)

الاختبار والحماية

NHS  
SCOTLAND